

**Έρευνα αποφοίτων του Προγράμματος Μεταπτυχιακών
Σπουδών «Κράτος και Δημόσια Πολιτική»,
του τμήματος Πολιτικής Επιστήμης και Δημόσιας Διοίκησης του
ΕΚΠΑ**

Αθήνα, 2017

Περιεχόμενα

	Ενότητα	Σ.
1	Η ταυτότητα της έρευνας	3
2	Το προφίλ των ερωτώμενων	5
3	Η επαγγελματική κατάσταση των αποφοίτων	8
4	Ακαδημαϊκή δραστηριότητα των αποφοίτων μετά το ΠΜΣ	15
5	Αξιολόγηση ΠΜΣ	24

Η ταυτότητα της έρευνας

Η ταυτότητα της έρευνας

Διάστημα διεξαγωγής	12/2016-2/2017
Πληθυσμός έρευνας:	Απόφοιτοι των ΠΜΣ του τμήματος ΠΕΔΔ/ΕΚΠΑ (Πολιτική Επιστήμη & Κοινωνιολογία, Διεθνείς & Ευρωπαϊκές Σπουδές, Κράτος & Δημόσια Πολιτική, Σπουδές Νοτιανατολικής Ευρώπης), για τους/τις οποίους/ες υπήρχε καταχωρημένη ηλεκτρονική διεύθυνση.
Μέθοδος συλλογής δεδομένων	Διαδικτυακή έρευνα.
Μέθοδος δειγματοληψίας	Δειγματοληψία ευκολίας στους/στις αποφοίτους με διαθέσιμη διεύθυνση ηλεκτρονικού ταχυδρομείου.
Μέγεθος δείγματος	485 απόφοιτοι συνολικά. 106 απόφοιτοι του ΠΜΣ «Κράτος και Δημόσια Πολιτική».
Συντονισμός, ανάλυση, επεξεργασία δεδομένων	Γ. Τσίρμπας
Σύνταξη αναφοράς	Γ. Τσίρμπας, Γ. Μπουρλέτος, Ν. Σαριδάκης

Η αρχική ιδέα για τη διεξαγωγή της έρευνας ανήκει στα ΠΜΣ Διεθνών & Ευρωπαϊκών Σπουδών (Α. Κόντης) και Πολιτικής Επιστήμης & Κοινωνιολογίας (Ο. Γεωργαντάς).

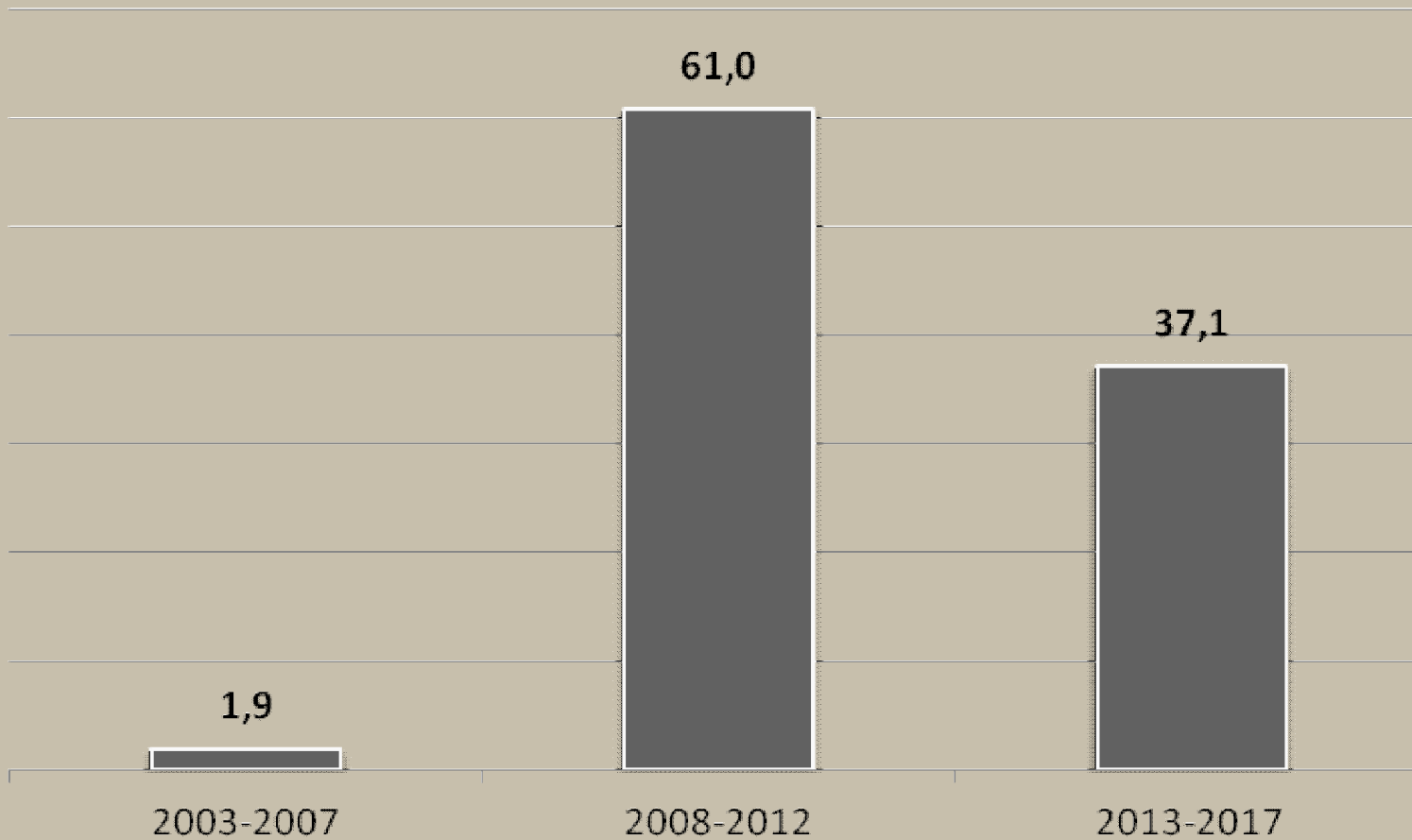
Το τελικό ερωτηματολόγιο βασίστηκε σε αντίστοιχα ερωτηματολόγια των πανεπιστημίων Princeton και MIT και συνδιαμορφώθηκε με τη συνεργασία των διευθυντών/ντριών των 4 ΠΜΣ.

Ιδιαίτερες ευχαριστίες στον Δ. Α. Σωτηρόπουλο για τη συμβολή του στο ερ/γιο, καθώς και στις γραμματείες των 4 ΠΜΣ για τη συνεργασία.

Η ταυτότητα της έρευνας

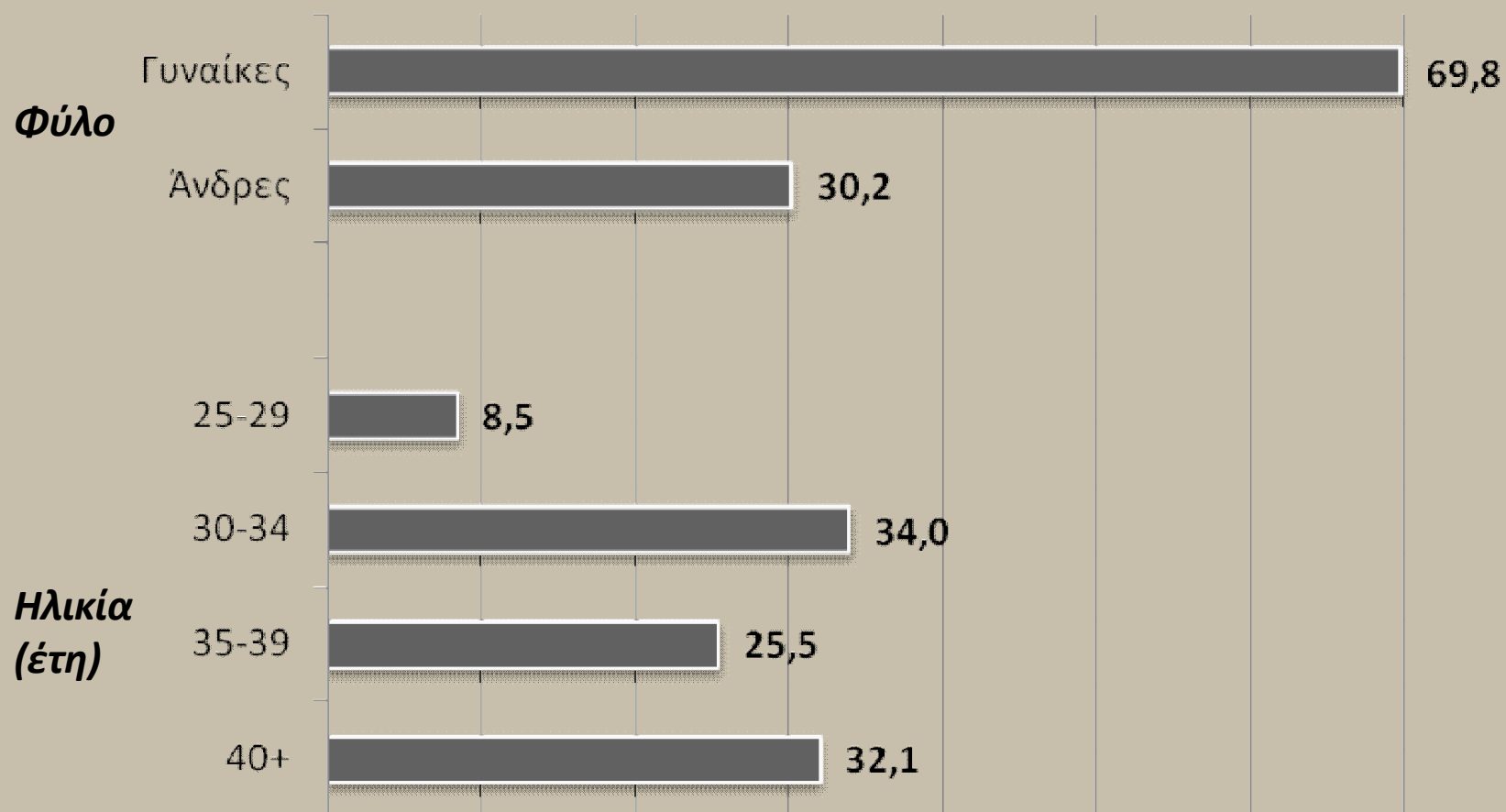
Το προφίλ των ερωτώμενων

Έτος αποφοίτησης (%)



Το προφίλ των ερωτώμενων

Φύλο-Ηλικία (%)



Το προφίλ των ερωτώμενων

Η επαγγελματική κατάσταση των αποφοίτων

Θέση στην απασχόληση

	%
Εργοδότες/Αυτοαπασχολούμενοι	11,8
Ανώτερα διοικητικά στελέχη δημόσιου/ιδιωτικού τομέα, Διευθυντές/Διευθύντριες μεγάλων βιομηχανιών, Ανώτατοι αξιωματικοί	21,6
Επιστημονικά και τεχνικά επαγγέλματα (δάσκαλοι, τεχνικοί υπολογιστών κλπ)	43,1
Μη χειρώνακτες υπάλληλοι ανώτερης βαθμίδας (πχ διευθυντές πωλήσεων)	5,9
Μη χειρώνακτες υπάλληλοι μεσαίας/κατώτερης βαθμίδας, (σερβιτόροι, ταμίες, αστυνομικοί κλπ)	6,9
Άνεργοι/ες	9,8
Σπουδάζουν/δεν εργάζονται και δεν αναζητούν εργασία	1,0
Σύνολο	100

Η επαγγελματική κατάσταση των αποφοίτων

Θέση στην απασχόληση ανά Φύλο (%)

	Γυναίκες	Άνδρες	Σύνολο
Εργοδότες/Αυτοαπασχολούμενοι	11,4	12,5	11,8
Ανώτερα διοικητικά στελέχη δημόσιου/ιδιωτικού τομέα, Διευθυντές/Διευθύντριες μεγάλων βιομηχανιών, Ανώτατοι αξιωματικοί	20,0	25,0	21,6
Επιστημονικά και τεχνικά επαγγέλματα (δάσκαλοι, τεχνικοί υπολογιστών κλπ)	47,1	34,4	43,1
Μη χειρώνακτες υπάλληλοι ανώτερης βαθμίδας (πχ διευθυντές πωλήσεων)	5,7	6,3	5,9
Μη χειρώνακτες υπάλληλοι μεσαίας/κατώτερης βαθμίδας, (σερβιτόροι, ταμίες, αστυνομικοί κλπ)	5,7	9,4	6,9
Άνεργοι/ες	10,0	9,4	9,8
Σπουδάζουν/δεν εργάζονται και δεν αναζητούν εργασία	0,0	3,1	1,0
Σύνολο	100	100	100

Θέση στην απασχόληση ανά Ηλικία (%)

	25-34	35+	Σύνολο
Εργοδότες/Αυτοαπασχολούμενοι	18,6	6,8	11,8
Ανώτερα διοικητικά στελέχη δημόσιου/ιδιωτικού τομέα, Διευθυντές/Διευθύντριες μεγάλων βιομηχανιών, Ανώτατοι αξιωματικοί	9,3	30,5	21,6
Επιστημονικά και τεχνικά επαγγέλματα (δάσκαλοι, τεχνικοί υπολογιστών κλπ)	37,2	47,5	43,1
Μη χειρώνακτες υπάλληλοι ανώτερης βαθμίδας (πχ διευθυντές πωλήσεων)	4,7	6,8	5,9
Μη χειρώνακτες υπάλληλοι μεσαίας/κατώτερης βαθμίδας, (σερβιτόροι, ταμίες, αστυνομικοί κλπ)	11,6	3,4	6,9
Άνεργοι/ες	16,3	5,1	9,8
Σπουδάζουν/δεν εργάζονται και δεν αναζητούν εργασία	2,3	0,0	1,0
Σύνολο	100	100	100

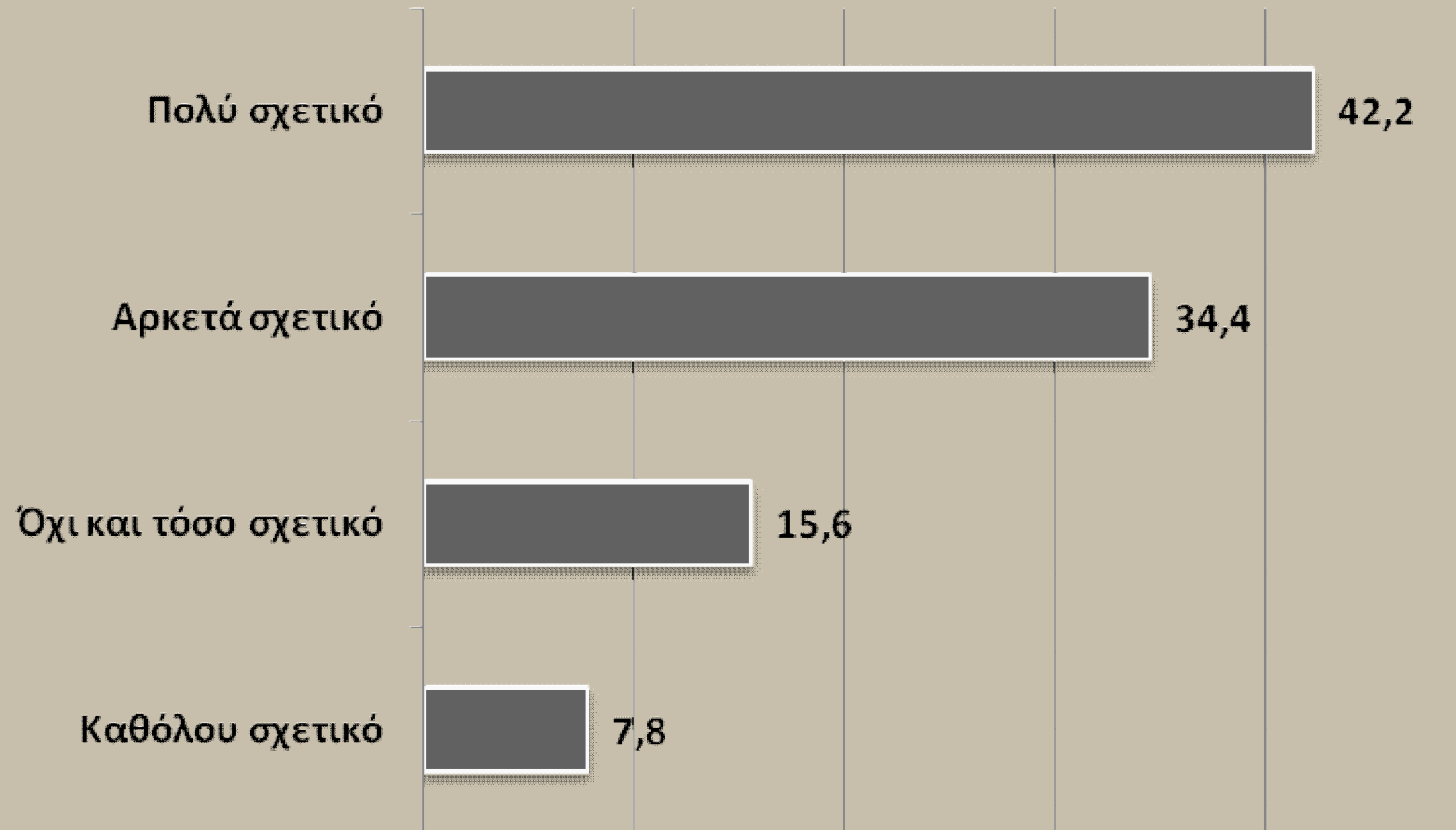
Η επαγγελματική κατάσταση των αποφοίτων

Θέση στην απασχόληση ανά Έτος αποφοίτησης (%)

	2003-2012	2013-2017	Σύνολο
Εργοδότες/Αυτοαπασχολούμενοι	7,8	16,2	11,8
Ανώτερα διοικητικά στελέχη δημόσιου/ιδιωτικού τομέα, Διευθυντές/Διευθύντριες μεγάλων βιομηχανιών, Ανώτατοι αξιωματικοί	21,9	21,6	21,6
Επιστημονικά και τεχνικά επαγγέλματα (δάσκαλοι, τεχνικοί υπολογιστών κλπ)	45,3	40,5	43,1
Μη χειρώνακτες υπάλληλοι ανώτερης βαθμίδας (πχ διευθυντές πωλήσεων)	4,7	8,1	5,9
Μη χειρώνακτες υπάλληλοι μεσαίας/κατώτερης βαθμίδας, (σερβιτόροι, ταμίες, αστυνομικοί κλπ)	7,8	5,4	6,9
Άνεργοι/ες	12,5	5,4	9,8
Σπουδάζουν/δεν εργάζονται και δεν αναζητούν εργασία	0,0	2,7	1,0
Σύνολο	100	100	100

Συνάφεια αντικειμένου εργασίας και αντικειμένου μεταπτυχιακών σπουδών (%)

(Βάση: 113 άτομα που έχουν εργαστεί/εργάζονται)



«Πόσο σχετικό θεωρείτε το αντικείμενο της τρέχουσας (ή πιο πρόσφατης) απασχόλησής σας με το γνωστικό αντικείμενο των μεταπτυχιακών σπουδών σας;»

Η επαγγελματική κατάσταση των αποφοίτων

Συνάφεια αντικειμένου εργασίας και αντικειμένου μεταπτυχιακών σπουδών ανά Έτος αποφοίτησης (%) (Βάση: 89 άτομα που έχουν εργαστεί/εργάζονται)

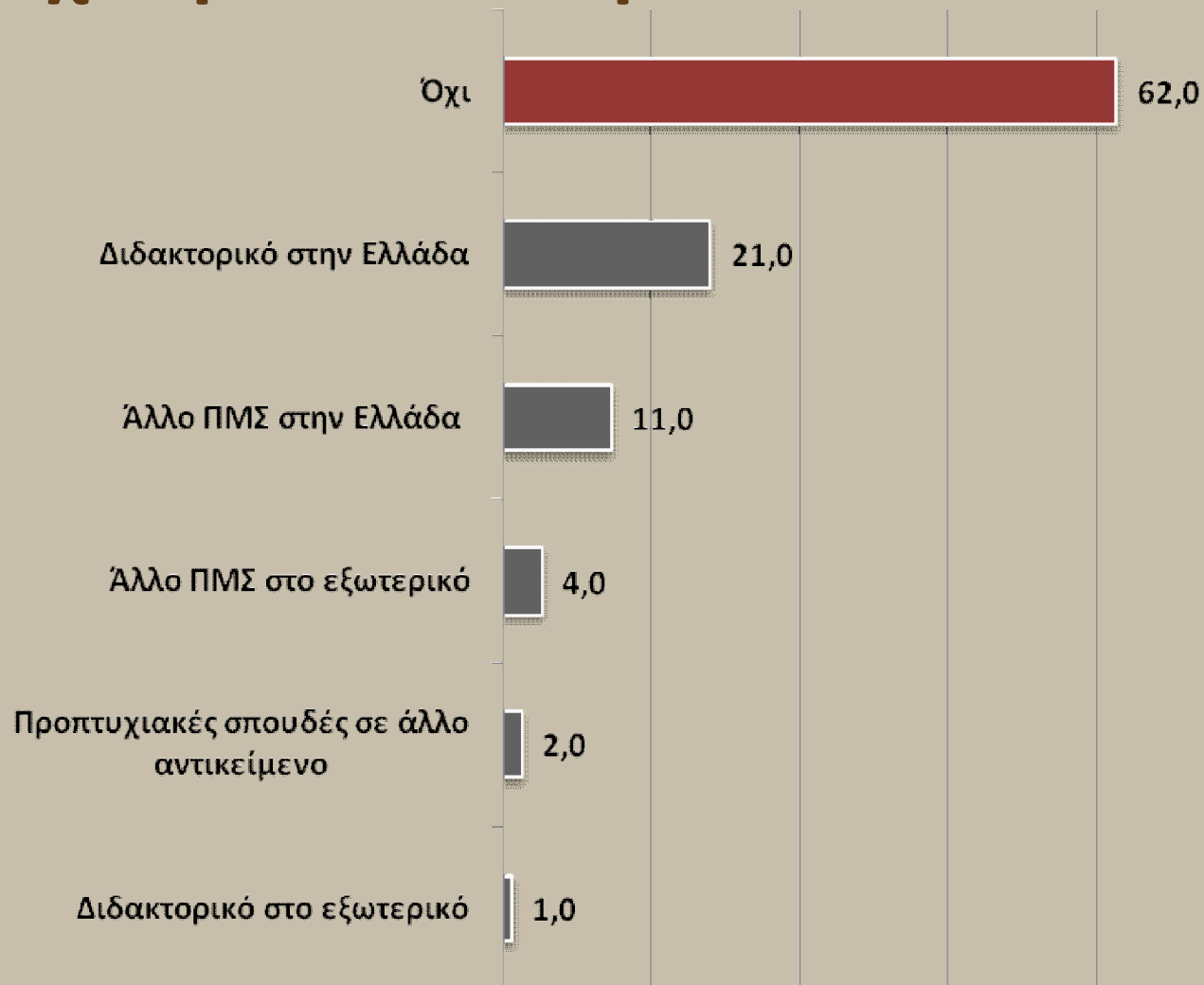
	2003-2012	2013-2017	Σύνολο
Πολύ/Αρκετά σχετικό	69,6	87,9	76,4
Όχι και τόσο/Καθόλου σχετικό	30,4	12,1	23,6
Σύνολο	100	100	100

«Πόσο σχετικό θεωρείτε το αντικείμενο της τρέχουσας (ή πιο πρόσφατης) απασχόλησής σας με το γνωστικό αντικείμενο των μεταπτυχιακών σπουδών σας;»

Η επαγγελματική κατάσταση των αποφοίτων

Ακαδημαϊκή δραστηριότητα μετά το ΠΜΣ

Συνέχιση σπουδών μετά το ΠΜΣ (%)



Σημ: Πολλαπλή ερώτηση. Τα δεδομένα δεν αθροίζονται στο 100%.

Συνέχιση σπουδών μετά το ΠΜΣ ανά Φύλο (%)

	Γυναίκες	Άνδρες	Σύνολο
Όχι	59,4	67,7	62,0
Διδακτορικό στην Ελλάδα	21,7	19,4	21,0
Άλλο ΠΜΣ στην Ελλάδα	13,0	6,5	11,0
Άλλο ΠΜΣ στο εξωτερικό	2,9	6,5	4,0
Προπτυχιακές σπουδές σε άλλο αντικείμενο	2,9	0,0	2,0
Διδακτορικό στο εξωτερικό	1,4	0,0	1,0

Σημ: Πολλαπλή ερώτηση. Τα δεδομένα δεν αθροίζουν στο 100%.

Συνέχιση σπουδών μετά το ΠΜΣ ανά Ηλικία (%)

	25-34	35+	Σύνολο
Όχι	46,3	72,9	62,0
Διδακτορικό στην Ελλάδα	29,3	15,3	21,0
Άλλο ΠΜΣ στην Ελλάδα	12,2	10,2	11,0
Άλλο ΠΜΣ στο εξωτερικό	9,5	0,0	4,0
Προπτυχιακές σπουδές σε άλλο αντικείμενο	4,9	0,0	2,0
Διδακτορικό στο εξωτερικό	0,0	1,7	1,0

Σημ: Πολλαπλή ερώτηση. Τα δεδομένα δεν αθροίζουν στο 100%.

Συνέχιση σπουδών μετά το ΠΜΣ ανά Έτος αποφοίτησης (%)

	2003-2012	2013-2017	Σύνολο
Όχι	54,0	75,0	62,0
Διδακτορικό στην Ελλάδα	20,6	22,2	21,0
Άλλο ΠΜΣ στην Ελλάδα	15,9	2,8	11,0
Άλλο ΠΜΣ στο εξωτερικό	6,3	0,0	4,0
Προπτυχιακές σπουδές σε άλλο αντικείμενο	3,2	0,0	2,0
Διδακτορικό στο εξωτερικό	1,6	0,0	1,0

Σημ: Πολλαπλή ερώτηση. Τα δεδομένα δεν αθροίζουν στο 100%.

Επιστημονική/συγγραφική δραστηριότητα μετά το ΠΜΣ (%)



Σημ: Πολλαπλή ερώτηση. Τα δεδομένα δεν αθροίζουν στο 100%.

Ακαδημαϊκή δραστηριότητα μετά το ΠΜΣ

Επιστημονική/συγγραφική δραστηριότητα μετά το ΠΜΣ ανά Φύλο (%)

	Γυναίκες	Άνδρες	Σύνολο
Όχι.	63,8	51,6	60,0
Συγγραφή άρθρου γενικού πολιτικού/κοινωνικού, οικονομικού/επιστημονικού ενδιαφέροντος σε τύπο/διαδίκτυο	18,8	45,2	27,0
Συμμετοχή σε συνέδριο με ανακοίνωση	17,4	22,6	19,0
Συμβολή σε συλλογικό τόμο	14,5	6,5	12,0
Συγγραφή επιστημονικού άρθρου σε επιστημονικό περιοδικό χωρίς τυφλή αξιολόγηση	10,1	12,9	11,0
Συγγραφή επιστημονικού άρθρου σε επιστημονικό περιοδικό με τυφλή αξιολόγηση	10,1	12,9	11,0
Συγγραφή βιβλίου	8,7	3,2	7,0

Σημ: Πολλαπλή ερώτηση. Τα δεδομένα δεν αθροίζουν στο 100%.

Επιστημονική/συγγραφική δραστηριότητα μετά το ΠΜΣ ανά Ηλικία (%)

	25-34	35+	Σύνολο
Όχι.	53,7	64,4	60,0
Συγγραφή άρθρου γενικού πολιτικού/κοινωνικού, οικονομικού/επιστημονικού ενδιαφέροντος σε τύπο/διαδίκτυο	39,0	18,6	27,0
Συμμετοχή σε συνέδριο με ανακοίνωση	17,1	20,3	19,0
Συμβολή σε συλλογικό τόμο	7,3	15,3	12,0
Συγγραφή επιστημονικού άρθρου σε επιστημονικό περιοδικό χωρίς τυφλή αξιολόγηση	9,8	11,9	11,0
Συγγραφή επιστημονικού άρθρου σε επιστημονικό περιοδικό με τυφλή αξιολόγηση	9,8	11,9	11,0
Συγγραφή βιβλίου	12,2	3,4	7,0

Σημ: Πολλαπλή ερώτηση. Τα δεδομένα δεν αθροίζουν στο 100%.

Επιστημονική/συγγραφική δραστηριότητα μετά το ΠΜΣ ανά Έτος αποφοίτησης (%)

	2003-2012	2013-2017	Σύνολο
Όχι.	58,7	61,1	60,0
Συγγραφή άρθρου γενικού πολιτικού/κοινωνικού, οικονομικού/επιστημονικού ενδιαφέροντος σε τύπο/διαδίκτυο	30,2	22,2	27,0
Συμμετοχή σε συνέδριο με ανακοίνωση	23,8	11,1	19,0
Συμβολή σε συλλογικό τόμο	14,3	8,3	12,0
Συγγραφή επιστημονικού άρθρου σε επιστημονικό περιοδικό χωρίς τυφλή αξιολόγηση	12,7	8,3	11,0
Συγγραφή επιστημονικού άρθρου σε επιστημονικό περιοδικό με τυφλή αξιολόγηση	14,3	5,6	11,0
Συγγραφή βιβλίου	6,3	8,3	7,0

Σημ: Πολλαπλή ερώτηση. Τα δεδομένα δεν αθροίζουν στο 100%.

Αξιολόγηση ΠΜΣ

Η συμβολή του ΠΜΣ (Δείκτης: Πολύ/Αρκετά)- (%)



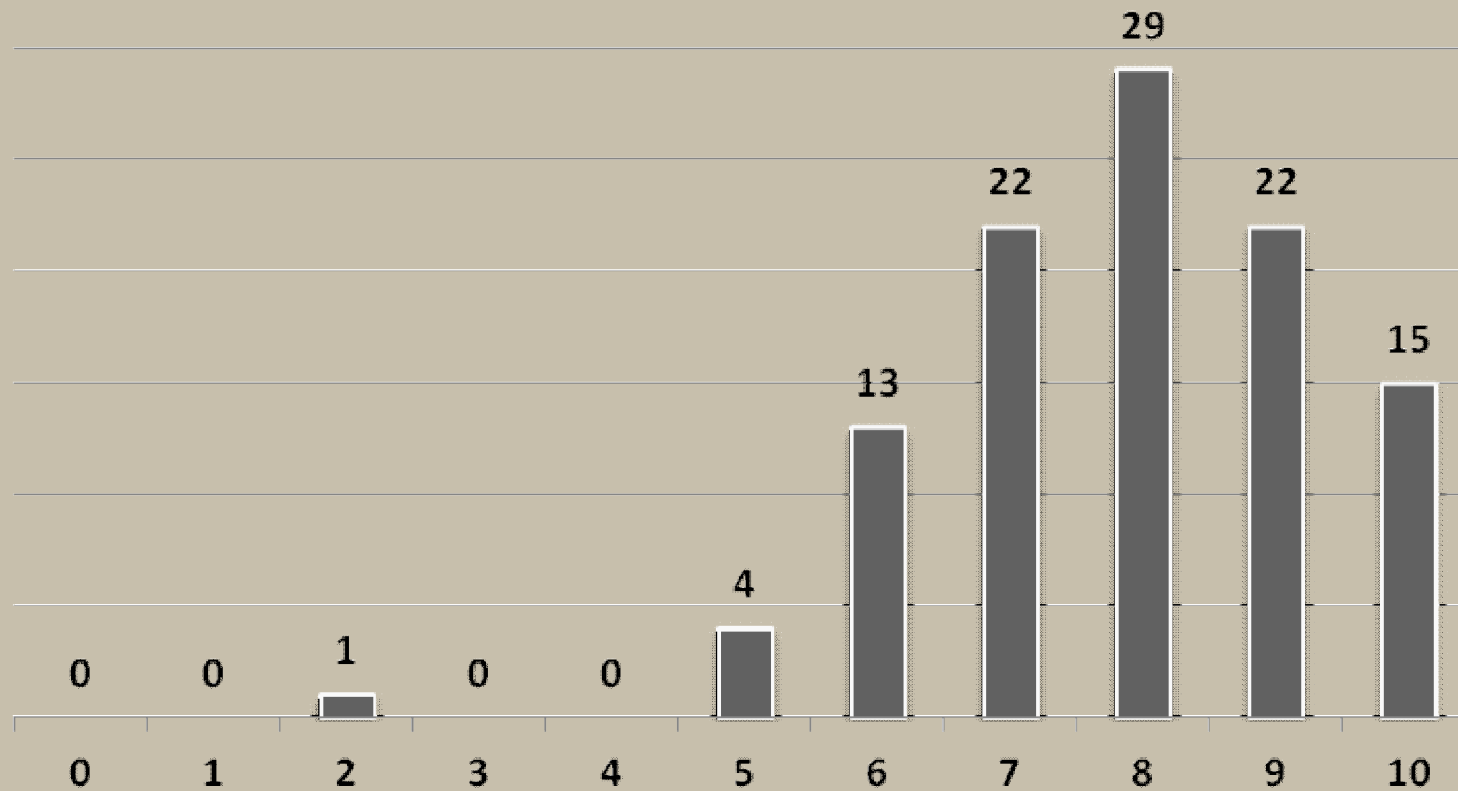
«Πόσο θεωρείτε ότι συνέβαλαν οι σπουδές σας στο συγκεκριμένο ΠΜΣ σε κάθε έναν από τους παρακάτω τομείς»

Αξιολόγηση ΠΜΣ

Η συμβολή του ΠΜΣ ανά Έτος αποφοίτησης (Δείκτης: Πολύ/Αρκετά)-(%)

	2003-2007	2008-2017	Σύνολο
Κατανόηση σημασίας επιστήμης και έρευνας	84,4	94,4	88,1
Ικανότητα συγγραφής εργασιών και αναφορών	81,3	97,2	87,1
Κατανόηση πολιτικών, κοινωνικών και οικονομικών προβλημάτων	79,7	86,1	82,2
Σε βάθος γνώση ενός συγκεκριμένου επιστημονικού πεδίου	75,0	94,4	81,2
Ικανότητα αναλυτικής και θεωρητικής σκέψης	76,6	88,9	81,2
Προσωπική ολοκλήρωση	73,4	88,9	79,2
Χρήση ερευνητικών μεθόδων	70,3	88,9	76,2
Ικανότητες παρουσίασης και δημόσιας ομιλίας	68,8	80,6	72,3
Κατανόηση λειτουργίας διεθνούς και ευρωπαϊκού περιβάλλοντος	67,2	75,0	70,3
Διατύπωση πρωτότυπων ιδεών	46,9	69,4	55,4
Ικανότητα δουλειάς ως μέλος μιας ομάδας	46,9	63,9	52,5
Ηγετικές ικανότητες	39,1	58,3	45,5
Εργασιακή εξέλιξη (προαγωγές κλπ)	39,1	52,8	43,6
Συμμετοχή σε θεσμούς και οργανώσεις της κοινωνίας πολιτών	32,8	41,7	35,6
Πολιτική συμμετοχή	32,8	41,7	35,6
Μισθολογική εξέλιξη	26,6	38,9	30,7
Εύρεση εργασίας	18,8	11,1	15,8

Βαθμός Ικανοποίησης (αριθμός ερωτώμενων)

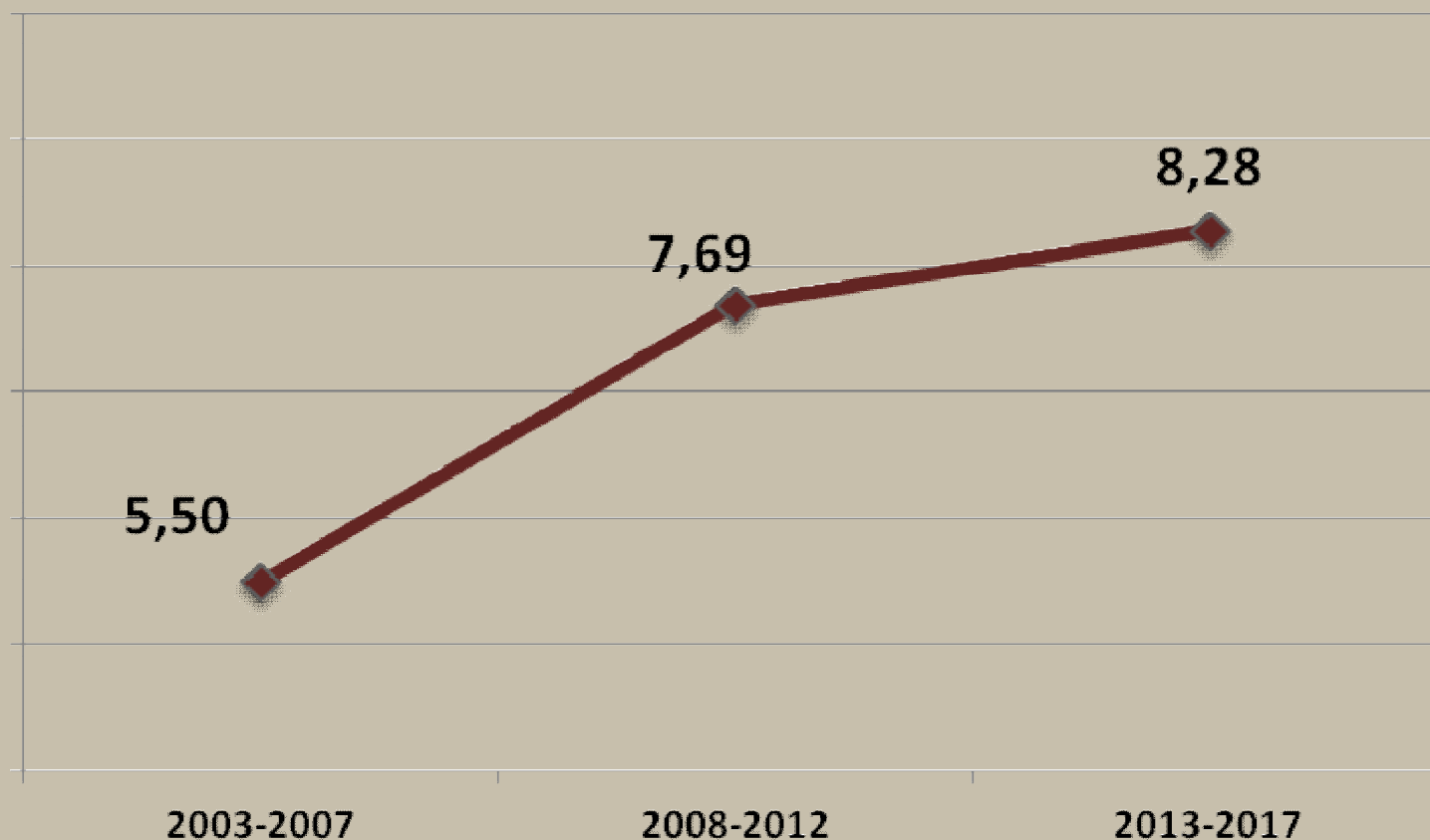


Μέση τιμή: 7,87

Τυπική απόκλιση: 1,47

«Πόσο ικανοποιημένος/η μείνατε από τις σπουδές σας στο συγκεκριμένο ΠΜΣ, σε μια κλίμακα από 0 έως 10, όπου 0 σημαίνει καθόλου ικανοποιημένος/η και 10 απόλυτα ικανοποιημένος/η;»

Βαθμός Ικανοποίησης ανά Έτος αποφοίτησης (Δείκτης: Μέση τιμή στην κλίμακα 0-10)

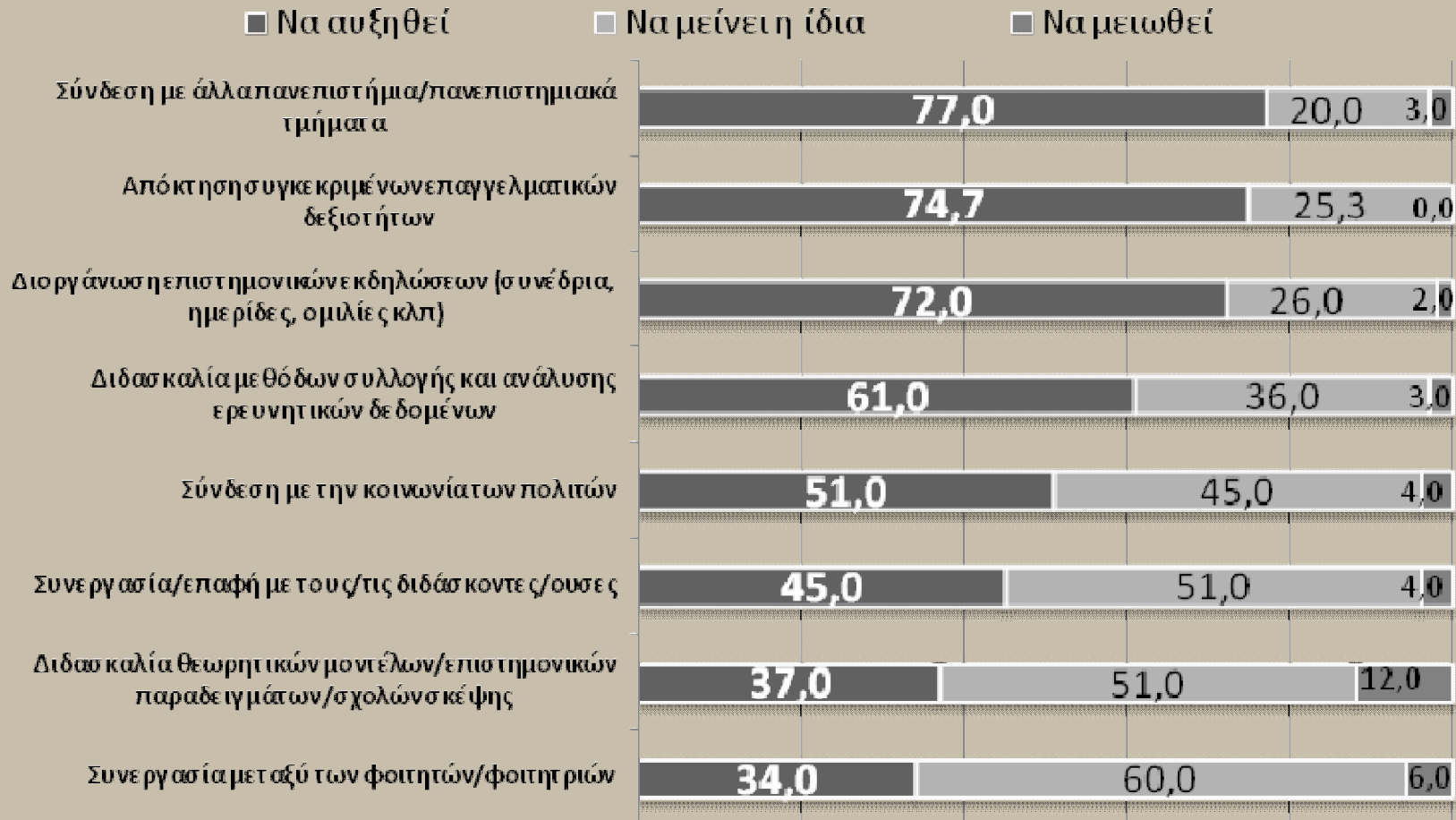


«Πόσο ικανοποιημένος/η μείνατε από τις σπουδές σας στο συγκεκριμένο ΠΜΣ, σε μια κλίμακα από 0 έως 10, όπου 0 σημαίνει καθόλου ικανοποιημένος/η και 10 απόλυτα ικανοποιημένος/η;»

Αξιολόγηση ΠΜΣ

Σημείωση: Μόνο δύο (2) περιπτώσεις για την περίοδο 2003-2007, συνεπώς τα αντίστοιχα αποτελέσματα είναι απολύτως ενδεικτικά.

Προτάσεις (%)



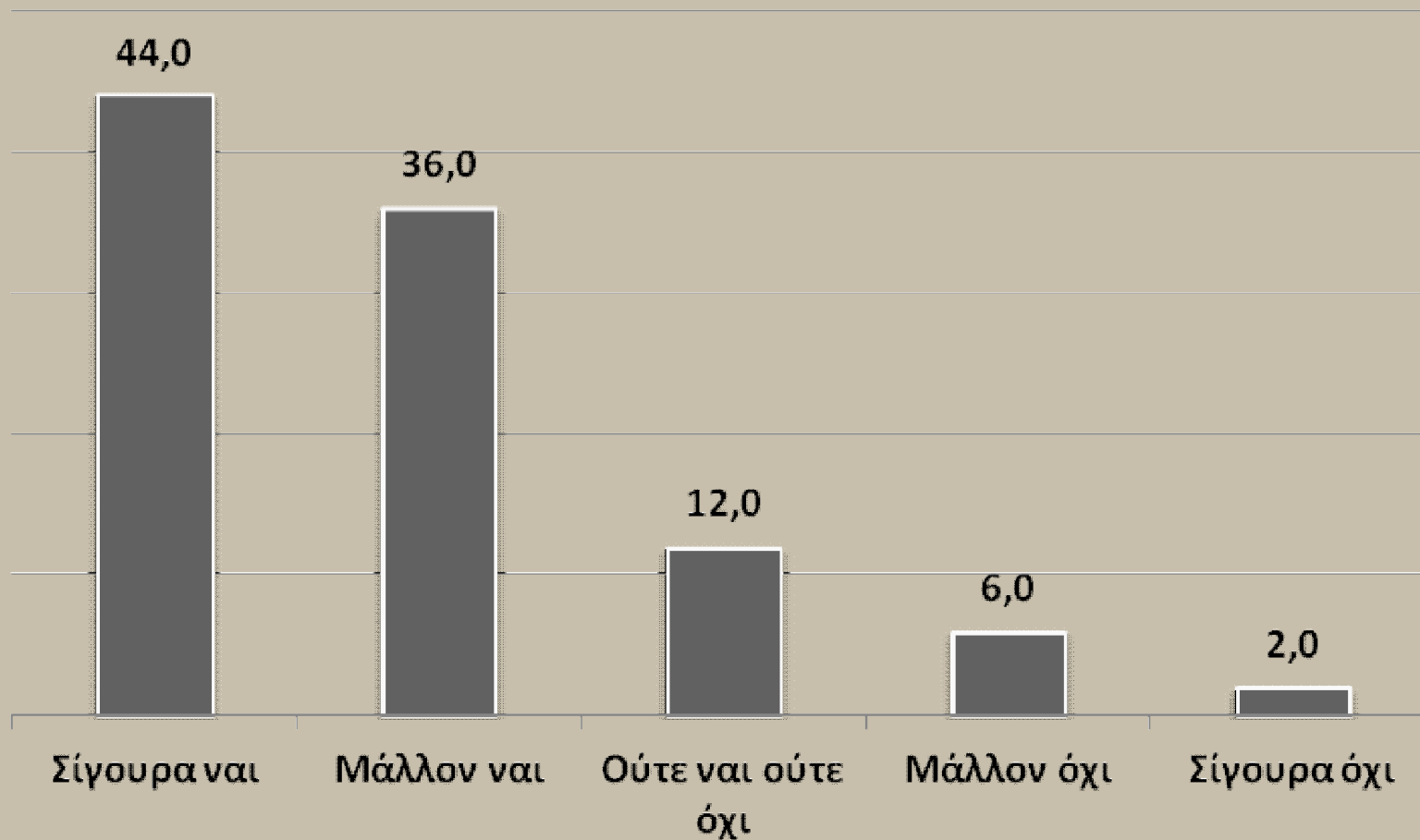
«Και για κάθε έναν από τους παρακάτω τομείς, θα προτιμούσατε η έμφαση του ΠΜΣ να αυξηθεί, να μείνει η ίδια ή να μειωθεί;»

Αξιολόγηση ΠΜΣ

Προτάσεις ανά Έτος αποφοίτησης (Δείκτης: Να αυξηθεί)-(%)

	1997-2007	2008-2017	Σύνολο
Σύνδεση με άλλα πανεπιστήμια/πανεπιστημιακά τμήματα	76,2	77,8	77,0
Απόκτηση συγκεκριμένων επαγγελματικών δεξιοτήτων	74,6	75,0	74,7
Διοργάνωση επιστημονικών εκδηλώσεων (συνέδρια, ημερίδες, ομιλίες κλπ)	77,8	61,1	72,0
Διδασκαλία μεθόδων συλλογής και ανάλυσης ερευνητικών δεδομένων	73,0	38,9	61,0
Σύνδεση με την κοινωνία των πολιτών	57,1	38,9	51,0
Συνεργασία/επαφή με τους/τις διδάσκοντες/ουσες	47,6	41,7	45,0
Διδασκαλία θεωρητικών μοντέλων/επιστημονικών παραδειγμάτων/σχολών σκέψης	44,4	22,2	37,0
Συνεργασία μεταξύ των φοιτητών/φοιτητριών	36,5	30,6	34,0

Σύσταση του ΠΜΣ σε τρίτους (%)



«Θα προτείνατε το ΠΜΣ που παρακολουθήσατε;»

Σύσταση του ΠΜΣ σε τρίτους ανά Έτος αποφοίτησης (%)

	2003-2012	2013-2017	Σύνολο
Σίγουρα/Μάλλον ναι	73,0	91,7	80,0
Ούτε ναι ούτε όχι	14,3	8,3	12,0
Σίγουρα/Μάλλον Όχι	12,7	0,0	8,0
Σύνολο	100	100	100

«Θα προτείνατε το ΠΜΣ που παρακολουθήσατε;»

Σύσταση του ΠΜΣ σε τρίτους ανά Θέση στην απασχόληση (%)

	Σίγουρα/Μ άλλον ναι	Ούτε ναι ούτε όχι	Σίγουρα/Μ άλλον όχι	Σύνολο
Εργοδότες/Αυτοαπασχολούμενοι	81,8	9,1	9,1	100
Ανώτερα διοικητικά στελέχη δημόσιου/ιδιωτικού τομέα, Διευθυντές/Διευθύντριες μεγάλων βιομηχανιών, Ανώτατοι αξιωματικοί	90,9	0,0	9,1	100
Επιστημονικά και τεχνικά επαγγέλματα (δάσκαλοι, τεχνικοί υπολογιστών κλπ)	83,7	9,3	7,0	100
Μη χειρώνακτες υπάλληλοι ανώτερης βαθμίδας (πχ διευθυντές πωλήσεων)	83,3	16,7	0,0	100
Μη χειρώνακτες υπάλληλοι μεσαίας/κατώτερης βαθμίδας, (σερβιτόροι, ταμίες, αστυνομικοί κλπ)	71,4	14,3	14,3	100
Άνεργοι/ες	40,0	50,0	10,0	100
Σπουδάζουν/δεν εργάζονται και δεν αναζητούν εργασία	100,0	0,0	0,0	100
Σύνολο	80,0	12,0	8,0	100

«Θα προτείνατε το ΠΜΣ που παρακολουθήσατε;»

Σύσταση του ΠΜΣ σε τρίτους ανά Φύλο (%)

	Γυναίκες	Άνδρες	Σύνολο
Σίγουρα/Μάλλον ναι	82,6	74,2	80,0
Ούτε ναι ούτε όχι	10,1	26,1	12,0
Σίγουρα/Μάλλον Όχι	7,2	9,7	8,0
Σύνολο	100	100	100

«Θα προτείνατε το ΠΜΣ που παρακολουθήσατε;»

Σύσταση του ΠΜΣ σε τρίτους ανά Ηλικία (%)

	25-34	35+	Σύνολο
Σίγουρα/Μάλλον ναι	70,7	86,4	80,0
Ούτε ναι ούτε όχι	17,1	8,5	12,0
Σίγουρα/Μάλλον Όχι	12,2	5,1	8,0
Σύνολο	100	100	100

«Θα προτείνατε το ΠΜΣ που παρακολουθήσατε;»